

## Прогноз котировок ММВБ Модель № 22.9

16.09.2008

### Анализ теста

Прошло тестовых дней 47  
Начало тестирования 20080701  
Последняя рекомендация на 20080916

	Сбербанк	Сбербанк Пр.	Норникель	Лукойл	Ростелеком	Газпромнефть	Портфель
Угаданных знаков	<b>59,57%</b>	50,00%	46,81%	<b>57,45%</b>	<b>55,32%</b>	<b>57,45%</b>	<b>54,47%</b>
<b>Доходность модели ежедневная усредненная</b>							
Рынок	-0,71%	-1,34%	-1,02%	-0,79%	-0,10%	-0,92%	<b>-0,81%</b>
Игра на повышение	-0,07%	-0,52%	-0,32%	<b>0,12%</b>	<b>0,01%</b>	-0,23%	<b>-0,17%</b>
Игра на повышение и понижение	<b>0,58%</b>	<b>0,36%</b>	<b>0,38%</b>	<b>1,04%</b>	<b>0,12%</b>	<b>0,46%</b>	<b>0,48%</b>
<b>Прогноз годовой прибыльности</b>							
Рынок	-83,30%	-96,57%	-92,33%	-86,38%	-21,83%	-90,05%	<b>-87,06%</b>
Игра на повышение	-15,83%	-72,86%	-55,45%	<b>36,46%</b>	<b>2,66%</b>	-43,91%	<b>-33,84%</b>
Игра на повышение и понижение	<b>319,79%</b>	<b>143,92%</b>	<b>155,65%</b>	<b>1238,60%</b>	<b>34,80%</b>	<b>212,58%</b>	<b>230,23%</b>
<b>Отрыв игры от рынка на всех тестовых днях</b>							
Игра на повышение	<b>25,13%</b>	<b>15,27%</b>	<b>25,36%</b>	<b>37,72%</b>	<b>5,10%</b>	<b>25,20%</b>	<b>24,91%</b>
Игра на повышение и понижение	<b>57,26%</b>	<b>31,10%</b>	<b>55,12%</b>	<b>91,45%</b>	<b>10,28%</b>	<b>57,67%</b>	<b>56,89%</b>

Каждый день до начала торговой сессии модель генерирует рекомендацию.

Рекомендация означает в каком направлении ожидается движение рынка.

В отчете подсчитывается процент угадывания (попадания) направлений изменения курсов акций.

На странице доходность приводится анализ возможной доходности при использовании рекомендаций в игре на повышение.

- если рекомендация вверх, то купить по курсу закрытия

- если рекомендация вниз, то продать по курсу закрытия

На странице доходность\_2 приводится анализ доходности при использовании рекомендаций в игре на повышение и понижение.

- если рекомендация вверх, то купить по курсу закрытия (открыть длинную позицию)

- если рекомендация вниз, то продавать или открыть короткую позицию по курсу закрытия

Приводится анализ движения рынка.

Для доходности моделируется игра на соответствующей странице при игре только на повышение.

Для доходности\_2 моделируется игра на странице Игра\_2 при игре на повышение и понижение.

На последних страницах дается анализ отрыва графика игры от графика рынка в процентном отношении.

№ п/п	Дата	Сбербанк	Сбербанк Пр.	Норникель	Лукойл	Ростелеком	Газпромнефть
1	20080701	+2,19%		+8,74%	+29,02%	+5,45%	+19,40%
2	20080702	+0,35%		+6,59%	+0,79%	+0,80%	+1,96%
3	20080703	-0,04%		-0,13%	+0,06%	-0,13%	-0,00%
4	20080704	+1,83%		+1,75%	+6,47%	+1,32%	+3,85%
5	20080707	+0,22%		+1,61%	+0,64%	+0,17%	+2,15%
6	20080708	-0,30%	-0,70%	+0,68%	-3,44%	-1,43%	+1,32%
7	20080709	+0,09%	+1,48%	-0,00%	+0,12%	+0,02%	+0,21%
8	20080710	-1,53%	-12,88%	-0,77%	-2,24%	-0,00%	-0,91%
9	20080711	+1,55%	+3,77%	+0,02%	+3,33%	+0,00%	+1,36%
10	20080714	+0,51%	+9,74%	+0,04%	+1,78%	+0,06%	+0,28%
11	20080715	-0,48%	-19,32%	-2,22%	-1,40%	-0,21%	-0,39%
12	20080716	+0,65%	+4,94%	+2,53%	+2,74%	+0,35%	+0,71%
13	20080717	+0,05%	+4,28%	-0,11%	-0,03%	+0,02%	-0,04%
14	20080718	-0,31%	-10,62%	+0,27%	-1,65%	-0,16%	-0,78%
15	20080722	-2,07%	-2,73%	-0,50%	-3,85%	-4,98%	-5,72%
16	20080723	+0,88%	+0,31%	+0,04%	+0,97%	+3,84%	+2,19%
17	20080724	-3,10%	+1,43%	-0,88%	+1,18%	+1,15%	-6,34%
18	20080725	-0,04%	-0,09%	-0,00%	-0,87%	+0,57%	-2,87%
19	20080728	+1,45%	-0,01%	+0,00%	-0,01%	+0,17%	+0,25%
20	20080729	+0,01%	-0,03%	+0,03%	-0,00%	+0,00%	-0,48%
21	20080811	+0,13%	+0,00%	+0,02%	-0,04%	+0,09%	+0,14%
22	20080812	+0,07%	-0,01%	-0,00%	-0,06%	+0,00%	-2,18%
23	20080813	-10,29%	-0,30%	-0,14%	-2,09%	-0,58%	-0,13%
24	20080814	-1,67%	-0,08%	+0,09%	+0,58%	+1,51%	+7,26%
25	20080815	-1,68%	+0,02%	-0,05%	-0,16%	+0,00%	-1,81%
26	20080818	-13,38%	-0,49%	+0,00%	-3,03%	+6,03%	-8,39%
27	20080819	-12,37%	-0,42%	+0,21%	-4,34%	+0,59%	+0,93%
28	20080820	-0,38%	+0,00%	+0,01%	-0,00%	-0,00%	+0,77%
29	20080821	+2,51%	-0,36%	-0,01%	+0,11%	-1,71%	-10,15%
30	20080822	-1,45%	-0,43%	+0,03%	+2,43%	-1,32%	-9,77%
31	20080825	+9,50%	+1,17%	-0,00%	+2,11%	+1,70%	+1,97%
32	20080826	+3,51%	+0,62%	+0,00%	+0,46%	-0,00%	+1,03%
33	20080827	+1,00%	+0,76%	+0,00%	+0,42%	-0,00%	+0,03%
34	20080828	+2,34%	-2,28%	+0,00%	+1,50%	+0,44%	+1,56%
35	20080829	-0,95%	-0,04%	+0,00%	+0,03%	+0,01%	-0,78%
36	20080901	+2,34%	-0,11%	+0,35%	+0,45%	-1,18%	-7,65%
37	20080902	+7,69%	-0,61%	-0,11%	+0,36%	-1,98%	+12,02%
38	20080903	-0,18%	-0,00%	+0,21%	-0,47%	-0,46%	+2,87%
39	20080904	+2,31%	+0,35%	+0,19%	+2,95%	+2,04%	+11,72%
40	20080905	-0,62%	-0,00%	-0,38%	+0,05%	-0,42%	-0,01%
41	20080908	+0,73%	+0,00%	-0,00%	+0,92%	+0,00%	+0,60%
42	20080909	+0,19%	-0,05%	-0,01%	-0,42%	+0,04%	-3,22%
43	20080910	+0,00%	+0,00%	+0,00%	+0,00%	-0,00%	+0,00%
44	20080911	+1,39%	+0,00%	-0,00%	+0,03%	+1,03%	+3,23%
45	20080912	+0,02%	+0,03%	+0,00%	+0,03%	+0,78%	+0,14%
46	20080915	-0,00%	-0,00%	-0,00%	-0,00%	-0,00%	+0,07%
47	20080916	-0,00%	+0,00%	-0,00%	+0,00%	-0,01%	-0,60%
48							
49							
50							

Рекомендации на каждый день,  
 Рекомендация выдает до начала торгов,  
 Положительная рекомендация означает ожидание движения курса этой бумаги вверх в прогнозном дне,  
 Отрицательная рекомендация означает ожидание движения курса этой бумаги вниз в прогнозном дне,  
 Величина рекомендации значения не имеет,  
 Значение имеет только знак рекомендации,  
 Под изменением понимается разница между курсами закрытия в текущем и предыдущем дне,  
 В столбце Дата указывается день для которого дается рекомендация,

№ п/п	Дата	Сбербанк	Сбербанк Пр.	Норникель	Лукойл	Ростелеком	Газпромнефть
1	20080701	71,480	42,640	5 675,000	2 240,520	279,500	183,220
2	20080702	72,700	42,850	5 733,990	2 278,000	282,400	187,900
3	20080703	72,600	42,990	5 724,000	2 275,000	282,750	185,980
4	20080704	72,320	42,660	5 737,450	2 223,000	282,190	177,300
5	20080707	73,470	43,250	5 740,000	2 230,000	284,880	176,000
6	20080708	74,280	44,160	5 619,900	2 181,000	283,530	175,300
7	20080709	75,300	44,650	5 430,000	2 141,530	281,600	175,000
8	20080710	75,100	44,440	5 397,000	2 179,900	283,730	175,650
9	20080711	72,770	42,800	5 159,990	2 155,220	280,570	171,200
10	20080714	74,640	43,420	5 196,040	2 253,000	281,000	182,040
11	20080715	72,220	41,950	5 022,000	2 223,000	276,500	184,000
12	20080716	72,780	42,450	5 292,000	2 230,000	279,780	183,500
13	20080717	77,350	44,380	5 490,000	2 282,200	281,490	183,910
14	20080718	75,350	43,110	5 250,000	2 170,000	278,020	180,030
15	20080721	77,000	43,550	5 310,000	2 177,000	279,500	181,800
16	20080722	74,350	42,680	5 086,000	2 153,050	277,000	179,000
17	20080723	75,900	43,170	5 082,070	2 145,000	275,730	175,000
18	20080724	75,710	43,250	5 037,500	2 078,000	282,660	174,390
19	20080725	70,250	40,450	4 736,000	1 946,000	277,200	158,000
20	20080728	69,640	40,290	4 313,230	1 877,000	278,000	154,230
21	20080729	66,300	38,590	4 548,990	1 812,000	278,980	145,500
22	20080811	65,800	37,400	4 482,010	1 922,990	279,800	133,690
23	20080812	67,330	39,450	4 499,000	1 960,000	277,720	137,600
24	20080813	64,700	38,000	4 615,000	1 913,750	278,490	135,000
25	20080814	64,000	38,230	4 923,000	1 927,000	275,010	137,720
26	20080815	65,630	39,090	4 990,000	1 902,100	279,000	140,550
27	20080818	65,500	39,120	4 887,000	1 875,820	280,710	139,600
28	20080819	62,390	36,710	4 650,050	1 740,000	278,110	132,150
29	20080820	62,440	37,070	4 835,000	1 801,000	281,000	132,490
30	20080821	62,630	37,080	5 009,000	1 829,000	281,770	131,390
31	20080822	62,920	37,320	4 855,000	1 802,000	278,010	128,250
32	20080825	59,800	35,140	4 935,000	1 714,050	280,000	121,800
33	20080826	55,710	32,900	4 859,000	1 702,270	277,780	118,300
34	20080827	56,220	32,570	4 824,910	1 759,000	281,060	115,670
35	20080828	59,640	33,700	4 937,000	1 887,000	284,000	117,700
36	20080829	57,400	33,010	4 816,000	1 832,300	282,390	115,560
37	20080901	58,300	33,240	4 855,100	1 845,850	281,000	118,560
38	20080902	61,100	34,300	4 664,990	1 792,000	281,210	121,300
39	20080903	59,290	33,200	4 490,000	1 730,990	279,500	117,990
40	20080904	56,250	31,090	4 215,020	1 708,500	278,970	116,020
41	20080905	54,400	29,600	3 825,000	1 700,000	280,010	115,000
42	20080908	57,080	30,510	3 750,000	1 758,000	283,000	117,200
43	20080909	52,000	26,600	3 170,000	1 606,900	278,170	110,310
44	20080910	49,000	24,200	3 170,000	1 520,070	274,950	104,010
45	20080911	44,890	22,000	3 051,000	1 521,000	277,100	103,000
46	20080912	47,600	22,850	3 249,990	1 691,000	276,510	110,720
47	20080915	45,990	21,250	3 470,000	1 567,000	268,800	106,750
48							
49							
50							

Здесь представлены курсы закрытия для указанных дней.

Итого		-0,71%	-1,34%	-1,02%	-0,79%	-0,10%	-0,92%	-0,81%
№ п/п	Дата	Сбербанк	Сбербанк Пр.	Норникель	Лукойл	Ростелеком	Газпромнефт	Портфель
1	20080701	-3,78%	-5,71%	-3,90%	-3,55%	-1,69%	-2,53%	-3,53%
2	20080702	+1,71%	+0,49%	+1,04%	+1,67%	+1,04%	+2,55%	+1,42%
3	20080703	-0,14%	+0,33%	-0,17%	-0,13%	+0,12%	-1,02%	-0,17%
4	20080704	-0,39%	-0,77%	+0,23%	-2,29%	-0,20%	-4,67%	-1,34%
5	20080707	+1,59%	+1,38%	+0,04%	+0,31%	+0,95%	-0,73%	+0,59%
6	20080708	+1,10%	+2,10%	-2,09%	-2,20%	-0,47%	-0,40%	-0,33%
7	20080709	+1,37%	+1,11%	-3,38%	-1,81%	-0,68%	-0,17%	-0,59%
8	20080710	-0,27%	-0,47%	-0,61%	+1,79%	+0,76%	+0,37%	+0,26%
9	20080711	-3,10%	-3,69%	-4,39%	-1,13%	-1,11%	-2,53%	-2,66%
10	20080714	+2,57%	+1,45%	+0,70%	+4,54%	+0,15%	+6,33%	+2,62%
11	20080715	-3,24%	-3,39%	-3,35%	-1,33%	-1,60%	+1,08%	-1,97%
12	20080716	+0,78%	+1,19%	+5,38%	+0,31%	+1,19%	-0,27%	+1,43%
13	20080717	+6,28%	+4,55%	+3,74%	+2,34%	+0,61%	+0,22%	+2,96%
14	20080718	-2,59%	-2,86%	-4,37%	-4,92%	-1,23%	-2,11%	-3,01%
15	20080721	+2,19%	+1,02%	+1,14%	+0,32%	+0,53%	+0,98%	+1,03%
16	20080722	-3,44%	-2,00%	-4,22%	-1,10%	-0,89%	-1,54%	-2,20%
17	20080723	+2,08%	+1,15%	-0,08%	-0,37%	-0,46%	-2,23%	+0,01%
18	20080724	-0,25%	+0,19%	-0,88%	-3,12%	+2,51%	-0,35%	-0,32%
19	20080725	-7,21%	-6,47%	-5,99%	-6,35%	-1,93%	-9,40%	-6,23%
20	20080728	-0,87%	-0,40%	-8,93%	-3,55%	+0,29%	-2,39%	-2,64%
21	20080729	-4,80%	-4,22%	+5,47%	-3,46%	+0,35%	-5,66%	-2,05%
22	20080811	+10,13%	+5,06%	-1,17%	+4,68%	+1,01%	+2,44%	+3,69%
23	20080812	+2,33%	+5,48%	+0,38%	+1,92%	-0,74%	+2,92%	+2,05%
24	20080813	-3,91%	-3,68%	+2,58%	-2,36%	+0,28%	-1,89%	-1,50%
25	20080814	-1,08%	+0,61%	+6,67%	+0,69%	-1,25%	+2,01%	+1,28%
26	20080815	+2,55%	+2,25%	+1,36%	-1,29%	+1,45%	+2,05%	+1,40%
27	20080818	-0,20%	+0,08%	-2,06%	-1,38%	+0,61%	-0,68%	-0,61%
28	20080819	-4,75%	-6,16%	-4,85%	-7,24%	-0,93%	-5,34%	-4,88%
29	20080820	+0,08%	+0,98%	+3,98%	+3,51%	+1,04%	+0,26%	+1,64%
30	20080821	+0,30%	+0,03%	+3,60%	+1,55%	+0,27%	-0,83%	+0,82%
31	20080822	+0,46%	+0,65%	-3,07%	-1,48%	-1,33%	-2,39%	-1,19%
32	20080825	-4,96%	-5,84%	+1,65%	-4,88%	+0,72%	-5,03%	-3,06%
33	20080826	-6,84%	-6,37%	-1,54%	-0,69%	-0,79%	-2,87%	-3,18%
34	20080827	+0,92%	-1,00%	-0,70%	+3,33%	+1,18%	-2,22%	+0,25%
35	20080828	+6,08%	+3,47%	+2,32%	+7,28%	+1,05%	+1,75%	+3,66%
36	20080829	-3,76%	-2,05%	-2,45%	-2,90%	-0,57%	-1,82%	-2,26%
37	20080901	+1,57%	+0,70%	+0,81%	+0,74%	-0,49%	+2,60%	+0,99%
38	20080902	+4,80%	+3,19%	-3,92%	-2,92%	+0,07%	+2,31%	+0,59%
39	20080903	-2,96%	-3,21%	-3,75%	-3,40%	-0,61%	-2,73%	-2,78%
40	20080904	-5,13%	-6,36%	-6,12%	-1,30%	-0,19%	-1,67%	-3,46%
41	20080905	-3,29%	-4,79%	-9,25%	-0,50%	+0,37%	-0,88%	-3,06%
42	20080908	+4,93%	+3,07%	-1,96%	+3,41%	+1,07%	+1,91%	+2,07%
43	20080909	-8,90%	-12,82%	-15,47%	-8,59%	-1,71%	-5,88%	-8,89%
44	20080910	-5,77%	-9,02%	0,00%	-5,40%	-1,16%	-5,71%	-4,51%
45	20080911	-8,39%	-9,09%	-3,75%	+0,06%	+0,78%	-0,97%	-3,56%
46	20080912	+6,04%	+3,86%	+6,52%	+11,18%	-0,21%	+7,50%	+5,81%
47	20080915	-3,38%	-7,00%	+6,77%	-7,33%	-2,79%	-3,59%	-2,89%
48								
49								
50								

Здесь относительные изменения кусов закрытия.

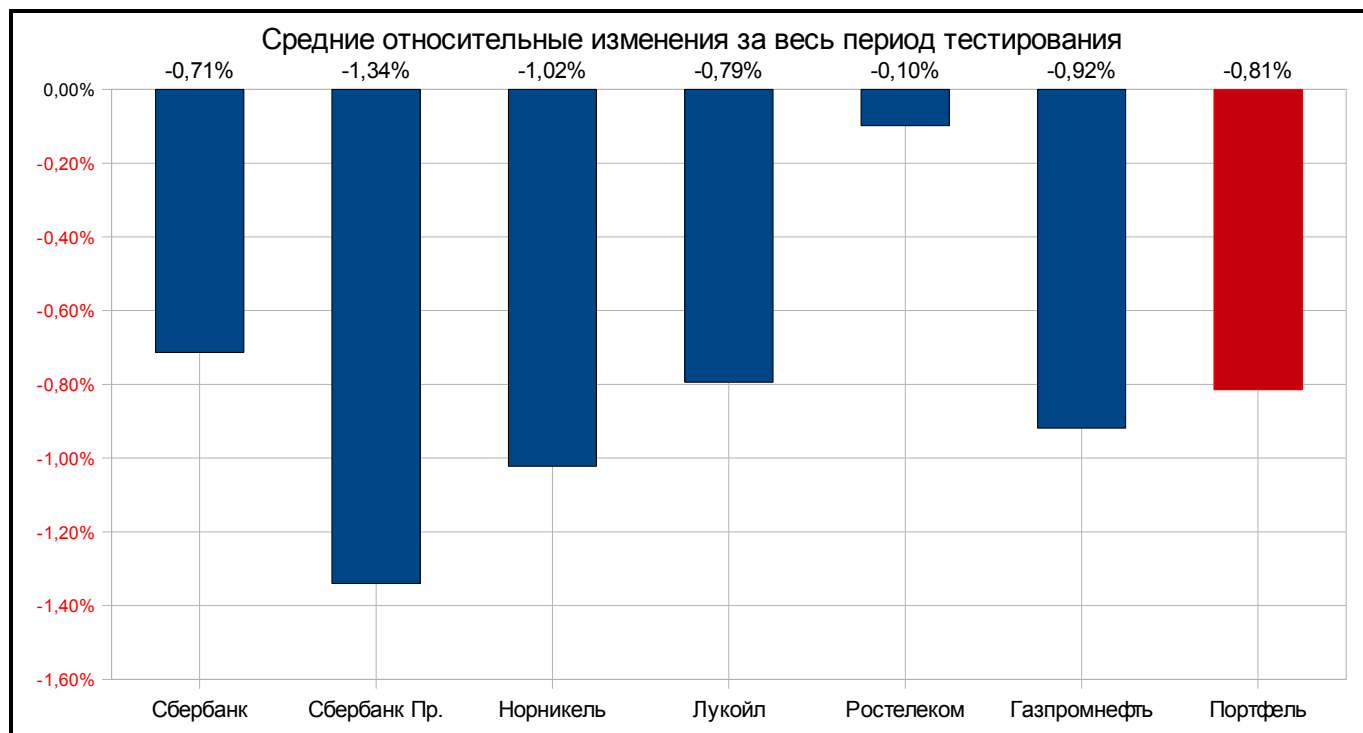
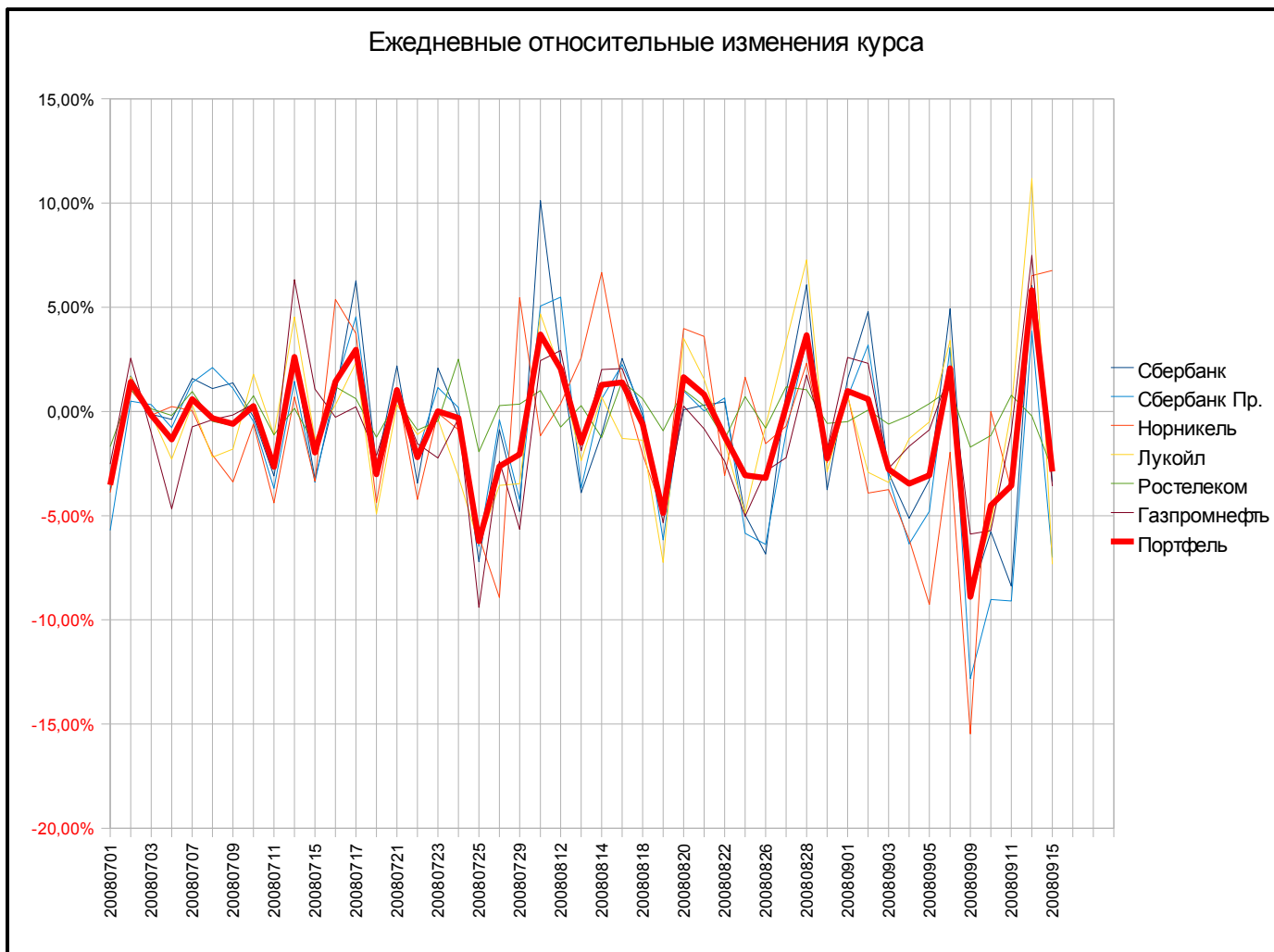
Под относительным изменением понимается отношение разницы курсов закрытия в текущем и предыдущем дне к курсу закрытия предыдущего дня выраженное в процентах.

В столбе Портфель дано среднее значение по всем бумагам в отчетном дне.

Если в начале тестового периода приобрести все эти бумаги в равном количестве, то величина активов по каждой бумаге в каждом дне будет меняться так как указано в каждом столбце.

Изменение стоимости всех активов в портфеле в каждом дне показывается в графе Портфель.

В верхней итоговой строке рассчитаны усредненные относительных изменений за весь период тестирования.



Итого		59,6%	50,0%	46,8%	57,4%	55,3%	57,4%	54,5%
№ п/п	Дата	Сбербанк	Сбербанк Пр.	Норникель	Лукойл	Ростелеком	Газпромнефть	Портфель
1	20080701	0		0	0	0	0	0,0%
2	20080702	1		1	1	1	1	100,0%
3	20080703	0		0	0	1	0	20,0%
4	20080704	1		0	0	1	1	60,0%
5	20080707	1		1	1	1	0	80,0%
6	20080708	1	0	0	0	0	0	16,7%
7	20080709	0	0	0	1	1	0	33,3%
8	20080710	0	0	1	1	1	1	66,7%
9	20080711	1	1	1	1	1	1	100,0%
10	20080714	1	1	1	1	1	1	100,0%
11	20080715	0	0	0	0	0	1	16,7%
12	20080716	0	0	0	0	0	1	16,7%
13	20080717	1	1	1	1	1	1	100,0%
14	20080718	0	0	1	1	0	1	50,0%
15	20080721	0	0	1	0	0	0	16,7%
16	20080722	1	1	1	1	1	1	100,0%
17	20080723	1	1	0	0	0	0	33,3%
18	20080724	1	1	1	0	1	1	83,3%
19	20080725	1	1	1	1	0	1	83,3%
20	20080728	0	1	0	1	1	0	50,0%
21	20080729	0	1	1	1	1	1	83,3%
22	20080811	1	1	0	0	1	1	66,7%
23	20080812	1	0	0	0	0	0	16,7%
24	20080813	1	1	0	1	0	1	66,7%
25	20080814	1	0	1	1	0	1	66,7%
26	20080815	0	1	0	1	1	0	50,0%
27	20080818	1	0	0	1	1	1	66,7%
28	20080819	1	1	0	1	0	0	50,0%
29	20080820	0	1	1	0	0	1	50,0%
30	20080821	1	0	0	1	0	1	50,0%
31	20080822	0	0	0	0	1	1	33,3%
32	20080825	0	0	0	0	1	0	16,7%
33	20080826	0	0	0	0	1	0	16,7%
34	20080827	1	0	0	1	0	0	33,3%
35	20080828	1	0	1	1	1	1	83,3%
36	20080829	1	1	0	0	0	1	50,0%
37	20080901	1	0	1	1	1	0	66,7%
38	20080902	1	0	1	0	0	1	50,0%
39	20080903	1	1	0	1	1	0	66,7%
40	20080904	0	0	0	0	0	0	0,0%
41	20080905	1	1	1	0	0	1	66,7%
42	20080908	1	1	1	1	1	1	100,0%
43	20080909	0	1	1	1	0	1	66,7%
44	20080910	0	0	0	0	1	0	16,7%
45	20080911	0	0	1	1	1	0	50,0%
46	20080912	1	1	1	1	0	1	83,3%
47	20080915	1	1	0	1	1	0	66,7%
48								
49								
50								

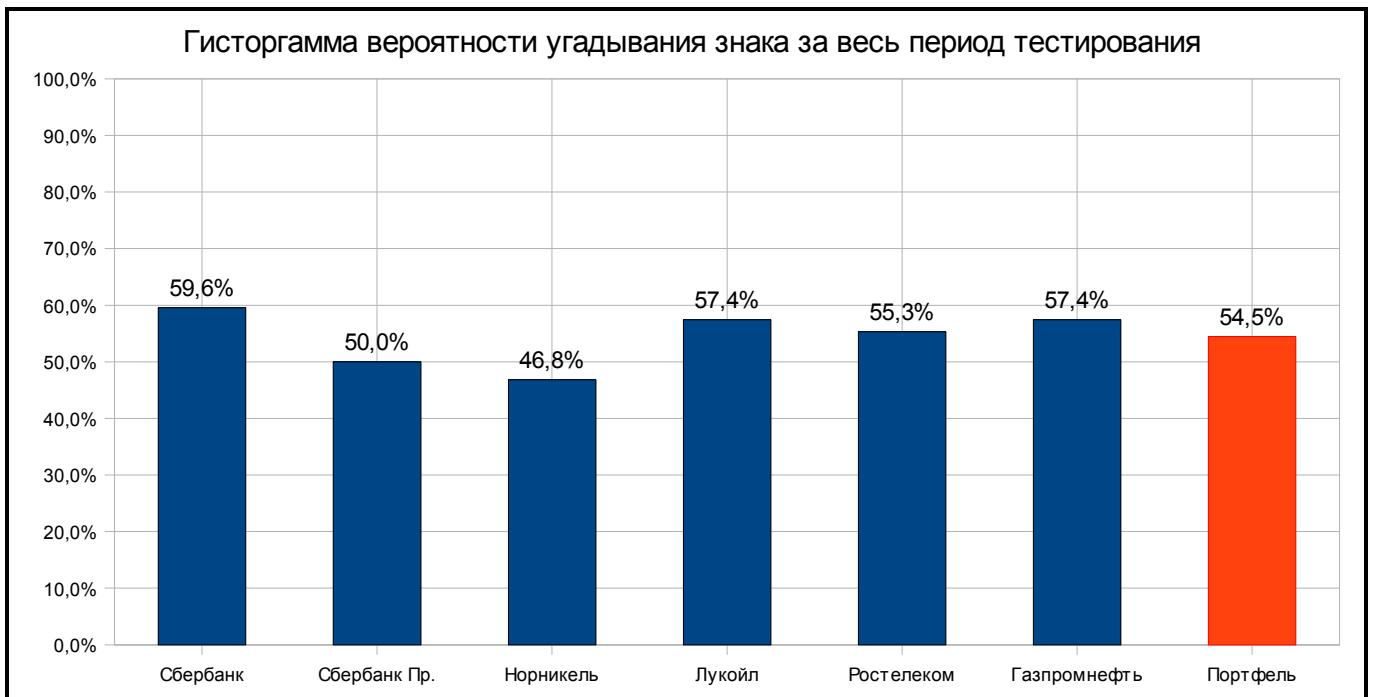
Анализируем количество угаданных направлений

1 — угадала

0 — не угадала

В столбе Портфель усредняем процент угадываний за день по всем бумагам.

В верхней итоговой строке процент угадывания за весь период тестирования по каждой бумаге и по портфелю целиком



Итого		-0,07%	-0,52%	-0,32%	+0,12%	+0,01%	-0,23%	-0,17%
№ п/п	Дата	Сбербанк	Сбербанк Пр.	Норникель	Лукойл	Ростелеком	Газпромнефть	Портфель
1	20080701	-3,78%		-3,90%	-3,55%	-1,69%	-2,53%	-3,09%
2	20080702	+1,71%		+1,04%	+1,67%	+1,04%	+2,55%	+1,60%
3	20080703	-0,14%		-0,17%	-0,13%	+0,12%	-1,02%	-0,27%
4	20080704				-2,29%			-0,46%
5	20080707	+1,59%		+0,04%	+0,31%	+0,95%	-0,73%	+0,43%
6	20080708	+1,10%		-2,09%	-2,20%	-0,47%	-0,40%	-0,68%
7	20080709			-3,38%			-0,17%	-0,59%
8	20080710	-0,27%	-0,47%		+1,79%	+0,76%	+0,37%	+0,36%
9	20080711							
10	20080714	+2,57%	+1,45%	+0,70%	+4,54%	+0,15%	+6,33%	+2,62%
11	20080715	-3,24%	-3,39%	-3,35%	-1,33%	-1,60%	+1,08%	-1,97%
12	20080716							
13	20080717	+6,28%	+4,55%	+3,74%	+2,34%	+0,61%	+0,22%	+2,96%
14	20080718	-2,59%	-2,86%			-1,23%		-1,11%
15	20080721			+1,14%				+0,19%
16	20080722							
17	20080723	+2,08%	+1,15%	-0,08%	-0,37%	-0,46%	-2,23%	+0,01%
18	20080724		+0,19%		-3,12%	+2,51%		-0,07%
19	20080725					-1,93%		-0,32%
20	20080728	-0,87%		-8,93%		+0,29%	-2,39%	-1,98%
21	20080729	-4,80%		+5,47%		+0,35%		+0,17%
22	20080811	+10,13%	+5,06%	-1,17%		+1,01%	+2,44%	+2,91%
23	20080812	+2,33%				-0,74%		+0,26%
24	20080813							
25	20080814			+6,67%	+0,69%	-1,25%	+2,01%	+1,36%
26	20080815		+2,25%			+1,45%		+0,62%
27	20080818			-2,06%		+0,61%		-0,24%
28	20080819			-4,85%		-0,93%	-5,34%	-1,85%
29	20080820		+0,98%	+3,98%			+0,26%	+0,87%
30	20080821	+0,30%			+1,55%			+0,31%
31	20080822			-3,07%	-1,48%			-0,76%
32	20080825	-4,96%	-5,84%		-4,88%	+0,72%	-5,03%	-3,33%
33	20080826	-6,84%	-6,37%	-1,54%	-0,69%		-2,87%	-3,05%
34	20080827	+0,92%	-1,00%	-0,70%	+3,33%		-2,22%	+0,05%
35	20080828	+6,08%		+2,32%	+7,28%	+1,05%	+1,75%	+3,08%
36	20080829			-2,45%	-2,90%	-0,57%		-0,99%
37	20080901	+1,57%		+0,81%	+0,74%			+0,52%
38	20080902	+4,80%			-2,92%		+2,31%	+0,70%
39	20080903			-3,75%			-2,73%	-1,08%
40	20080904	-5,13%	-6,36%	-6,12%	-1,30%	-0,19%	-1,67%	-3,46%
41	20080905				-0,50%			-0,08%
42	20080908	+4,93%	+3,07%		+3,41%	+1,07%	+1,91%	+2,40%
43	20080909	-8,90%				-1,71%		-1,77%
44	20080910	-5,77%	-9,02%		-5,40%		-5,71%	-4,32%
45	20080911	-8,39%	-9,09%		+0,06%	+0,78%	-0,97%	-2,93%
46	20080912	+6,04%	+3,86%	+6,52%	+11,18%	-0,21%	+7,50%	+5,81%
47	20080915						-3,59%	-0,60%
48								
49								
50								

\* - Игра только на повышение

Используя рекомендацию, покупаем или продаем бумаги

Если рекомендация «+», то при отсутствии бумаги ставим заявку на покупку и при наличии бумаги ждем.

Если рекомендация «-», то при наличии бумаги ставим заявку на продажу, при отсутствии ждем.

Это технология игры только на повышение

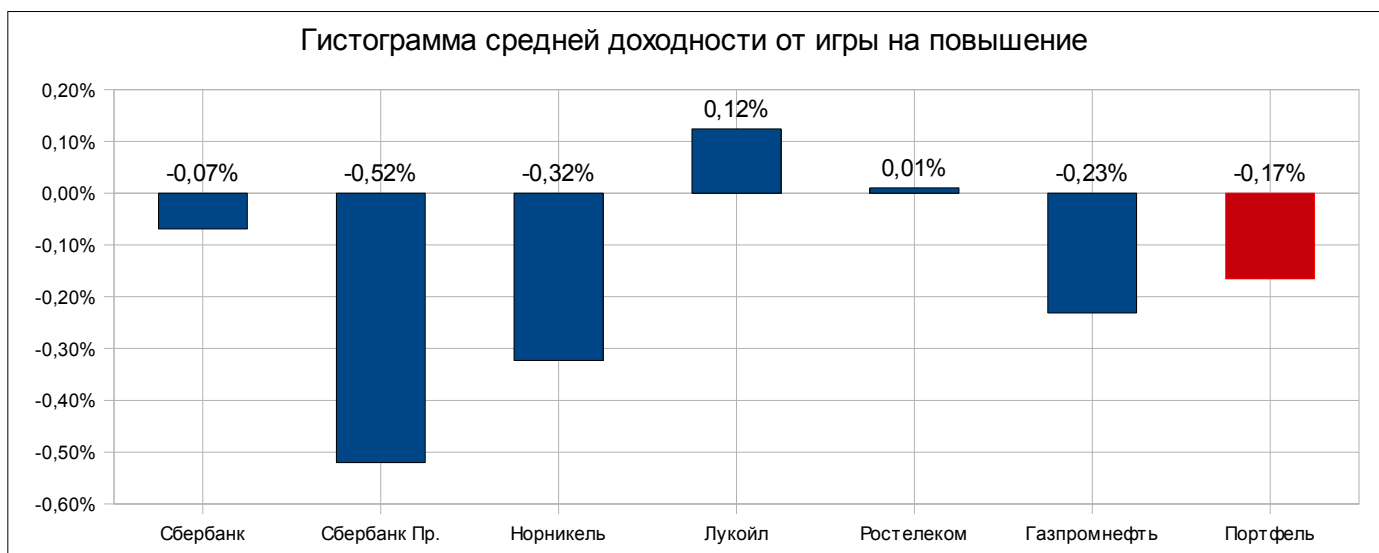
Все заявки ставим по цене закрытия предыдущего дня.

Результат работы по каждой бумаге в конце дня в процентном выражении представлен в таблице

По всем бумагам в целом результат за каждый день как усреднение представлен в столбце Портфель

Таким образом по портфелю каждая бумага имеет одинаковую сумму

В верхней итоговой строке представлена усредненная доходность игры на повышение за весь период тестирования по каждой бумаге и по портфелю целиком



\* - Игра только на повышение

Итого		+0,58%	+0,36%	+0,38%	+1,04%	+0,12%	+0,46%	+0,48%
№ п/п	Дата	Сбербанк	Сбербанк Пр.	Норникель	Лукойл	Ростелеком	Газпромнефть	Портфель
1	20080701	-3,78%		-3,90%	-3,55%	-1,69%	-2,53%	-3,09%
2	20080702	+1,71%		+1,04%	+1,67%	+1,04%	+2,55%	+1,60%
3	20080703	-0,14%		-0,17%	-0,13%	+0,12%	-1,02%	-0,27%
4	20080704	+0,39%		-0,23%	-2,29%	+0,20%	+4,67%	+0,55%
5	20080707	+1,59%		+0,04%	+0,31%	+0,95%	-0,73%	+0,43%
6	20080708	+1,10%	-2,10%	-2,09%	-2,20%	-0,47%	-0,40%	-1,03%
7	20080709	-1,37%	-1,11%	-3,38%	+1,81%	+0,68%	-0,17%	-0,59%
8	20080710	-0,27%	-0,47%	+0,61%	+1,79%	+0,76%	+0,37%	+0,47%
9	20080711	+3,10%	+3,69%	+4,39%	+1,13%	+1,11%	+2,53%	+2,66%
10	20080714	+2,57%	+1,45%	+0,70%	+4,54%	+0,15%	+6,33%	+2,62%
11	20080715	-3,24%	-3,39%	-3,35%	-1,33%	-1,60%	+1,08%	-1,97%
12	20080716	-0,78%	-1,19%	-5,38%	-0,31%	-1,19%	+0,27%	-1,43%
13	20080717	+6,28%	+4,55%	+3,74%	+2,34%	+0,61%	+0,22%	+2,96%
14	20080718	-2,59%	-2,86%	+4,37%	+4,92%	-1,23%	+2,11%	+0,79%
15	20080721	-2,19%	-1,02%	+1,14%	-0,32%	-0,53%	-0,98%	-0,65%
16	20080722	+3,44%	+2,00%	+4,22%	+1,10%	+0,89%	+1,54%	+2,20%
17	20080723	+2,08%	+1,15%	-0,08%	-0,37%	-0,46%	-2,23%	+0,01%
18	20080724	+0,25%	+0,19%	+0,88%	-3,12%	+2,51%	+0,35%	+0,18%
19	20080725	+7,21%	+6,47%	+5,99%	+6,35%	-1,93%	+9,40%	+5,58%
20	20080728	-0,87%	+0,40%	-8,93%	+3,55%	+0,29%	-2,39%	-1,33%
21	20080729	+4,80%	+4,22%	+5,47%	+3,46%	+0,35%	+5,66%	+2,39%
22	20080811	+10,13%	+5,06%	-1,17%	-4,68%	+1,01%	+2,44%	+2,13%
23	20080812	+2,33%	-5,48%	-0,38%	-1,92%	-0,74%	-2,92%	-1,52%
24	20080813	+3,91%	+3,68%	-2,58%	+2,36%	-0,28%	+1,89%	+1,50%
25	20080814	+1,08%	-0,61%	+6,67%	+0,69%	-1,25%	+2,01%	+1,43%
26	20080815	-2,55%	+2,25%	-1,36%	+1,29%	+1,45%	-2,05%	-0,16%
27	20080818	+0,20%	-0,08%	-2,06%	+1,38%	+0,61%	+0,68%	+0,12%
28	20080819	+4,75%	+6,16%	-4,85%	+7,24%	-0,93%	-5,34%	+1,17%
29	20080820	-0,08%	+0,98%	+3,98%	-3,51%	-1,04%	+0,26%	+0,10%
30	20080821	+0,30%	-0,03%	-3,60%	+1,55%	-0,27%	+0,83%	-0,20%
31	20080822	-0,46%	-0,65%	-3,07%	-1,48%	+1,33%	+2,39%	-0,32%
32	20080825	-4,96%	-5,84%	-1,65%	-4,88%	+0,72%	-5,03%	-3,61%
33	20080826	-6,84%	-6,37%	-1,54%	-0,69%	+0,79%	-2,87%	-2,92%
34	20080827	+0,92%	-1,00%	-0,70%	+3,33%	-1,18%	-2,22%	-0,14%
35	20080828	+6,08%	-3,47%	+2,32%	+7,28%	+1,05%	+1,75%	+2,50%
36	20080829	+3,76%	+2,05%	-2,45%	-2,90%	-0,57%	+1,82%	+0,28%
37	20080901	+1,57%	-0,70%	+0,81%	+0,74%	+0,49%	-2,60%	+0,05%
38	20080902	+4,80%	-3,19%	+3,92%	-2,92%	-0,07%	+2,31%	+0,81%
39	20080903	+2,96%	+3,21%	-3,75%	+3,40%	+0,61%	-2,73%	+0,62%
40	20080904	-5,13%	-6,36%	-6,12%	-1,30%	-0,19%	-1,67%	-3,46%
41	20080905	+3,29%	+4,79%	+9,25%	-0,50%	-0,37%	+0,88%	+2,89%
42	20080908	+4,93%	+3,07%	+1,96%	+3,41%	+1,07%	+1,91%	+2,73%
43	20080909	-8,90%	+12,82%	+15,47%	+8,59%	-1,71%	+5,88%	+5,36%
44	20080910	-5,77%	-9,02%		-5,40%	+1,16%	-5,71%	-4,12%
45	20080911	-8,39%	-9,09%	+3,75%	+0,06%	+0,78%	-0,97%	-2,31%
46	20080912	+6,04%	+3,86%	+6,52%	+11,18%	-0,21%	+7,50%	+5,81%
47	20080915	+3,38%	+7,00%	-6,77%	+7,33%	+2,79%	-3,59%	+1,69%
48								
49								
50								

Здесь играем в двух направлениях  
Если рекомендация «+», то при  
отсутствии бумаги ставим заявку на  
покупку и при наличии бумаги ждем.

Если рекомендация «-», то при  
наличии бумаги ставим заявку на  
продажу. Дополнительно ставим  
короткую позицию на продажу.

Это технология игры на повышение и  
понижение.

Все заявки ставим по цене закрытия  
предыдущего дня.

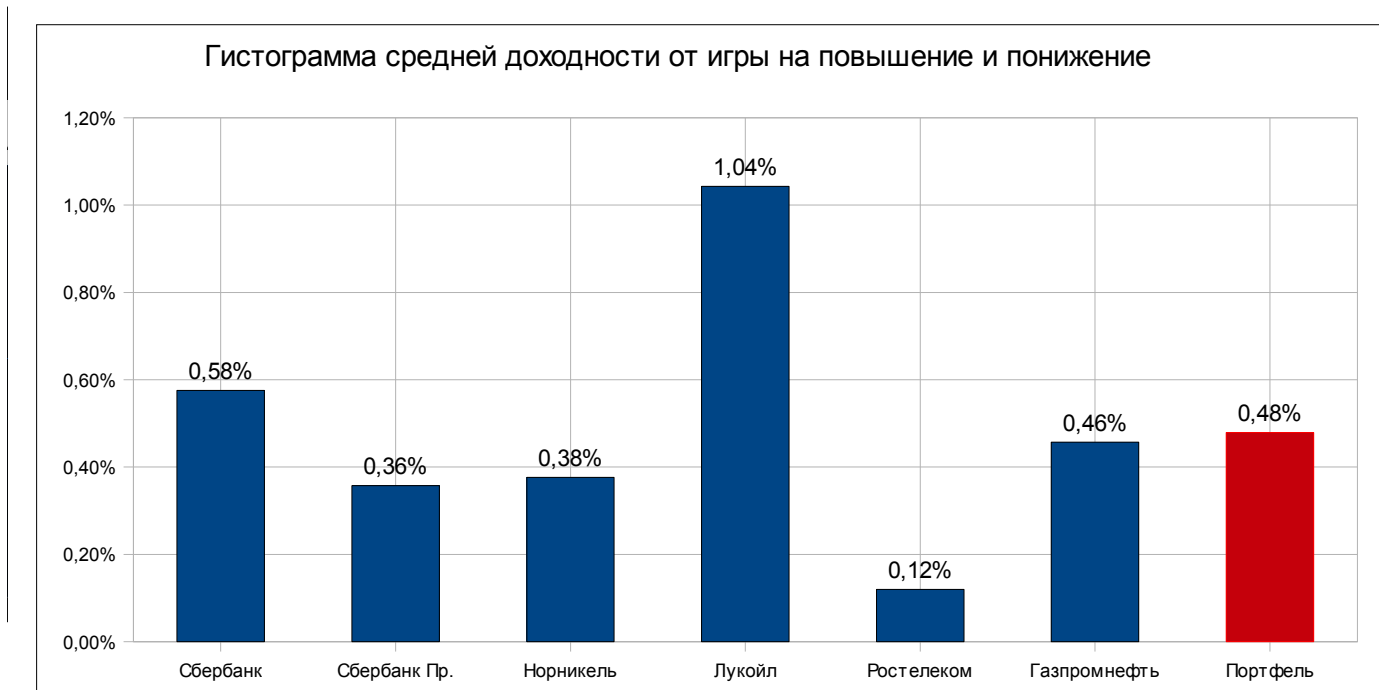
Результат работы по каждой бумаге в  
конце дня в процентном выражении  
представлен в таблице

По всем бумагам в целом результат  
за каждый день как усреднение  
представлен в столбце Портфель

Таким образом по портфелю каждая  
бумага имеет одинаковую сумму

В верхней итоговой строке  
представлена усредненная  
доходность игры на повышение и  
понижение за весь период  
тестирования по каждой бумаге и по  
портфелю целиком

\* - Игра на понижение и повышение



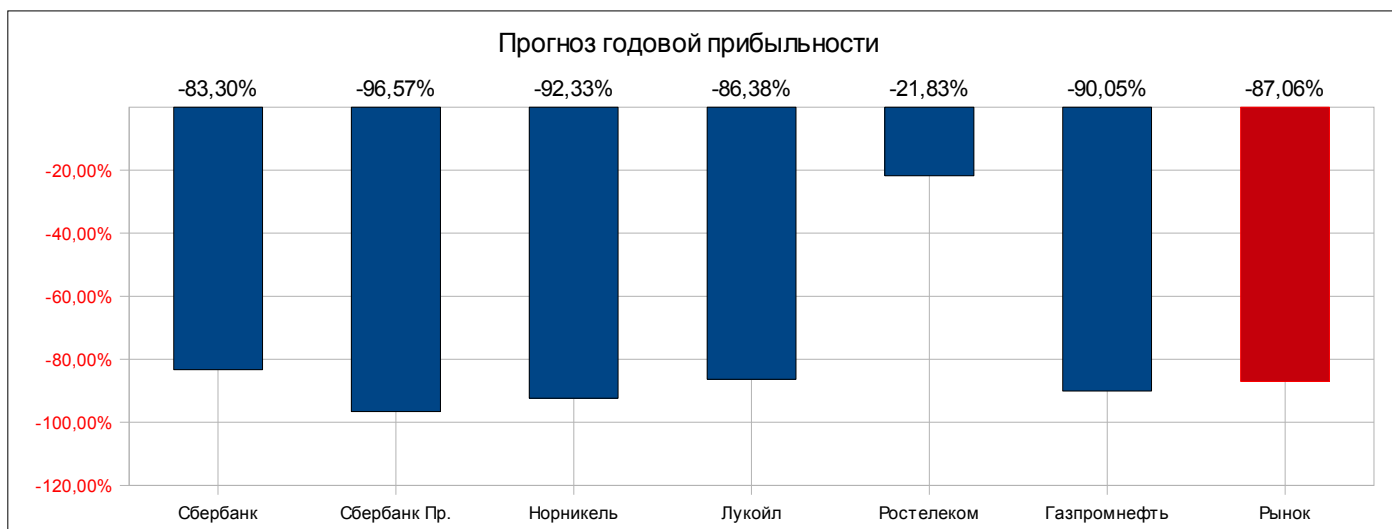
\* - Игра на понижение и повышение

№ п/п	Дата	Сбербанк	Сбербанк Пр.	Норникель	Лукойл	Ростелеком	Газпромнефть	Рынок
1	20080701	96,22%		96,10%	96,45%	98,31%	97,47%	96,47%
2	20080702	97,86%		97,10%	98,06%	99,33%	99,96%	97,84%
3	20080703	97,73%		96,93%	97,93%	99,45%	98,94%	97,68%
4	20080704	97,35%		97,16%	95,70%	99,26%	94,32%	96,36%
5	20080707	98,90%	100,00%	97,21%	96,00%	100,20%	93,63%	96,93%
6	20080708	99,99%	102,10%	95,17%	93,89%	99,73%	93,25%	96,62%
7	20080709	101,36%	103,24%	91,96%	92,19%	99,05%	93,10%	96,04%
8	20080710	101,09%	102,75%	91,40%	93,84%	99,80%	93,44%	96,30%
9	20080711	97,95%	98,96%	87,38%	92,78%	98,69%	91,07%	93,73%
10	20080714	100,47%	100,39%	87,99%	96,99%	98,84%	96,84%	96,19%
11	20080715	97,21%	96,99%	85,05%	95,70%	97,26%	97,88%	94,30%
12	20080716	97,97%	98,15%	89,62%	96,00%	98,41%	97,62%	95,64%
13	20080717	104,12%	102,61%	92,97%	98,24%	99,01%	97,83%	98,47%
14	20080718	101,43%	99,68%	88,91%	93,41%	97,79%	95,77%	95,50%
15	20080721	103,65%	100,69%	89,92%	93,72%	98,31%	96,71%	96,49%
16	20080722	100,08%	98,68%	86,13%	92,68%	97,43%	95,22%	94,37%
17	20080723	102,17%	99,82%	86,06%	92,34%	96,99%	93,10%	94,38%
18	20080724	101,91%	100,00%	85,31%	89,45%	99,42%	92,77%	94,08%
19	20080725	94,56%	93,53%	80,20%	83,77%	97,50%	84,05%	88,23%
20	20080728	93,74%	93,16%	73,04%	80,80%	97,78%	82,05%	85,90%
21	20080729	89,24%	89,23%	77,04%	78,00%	98,13%	77,40%	84,13%
22	20080811	98,28%	93,74%	76,14%	81,65%	99,12%	79,29%	87,24%
23	20080812	100,57%	98,87%	76,42%	83,23%	98,38%	81,61%	89,03%
24	20080813	96,64%	95,24%	78,40%	81,26%	98,66%	80,07%	87,70%
25	20080814	95,59%	95,82%	83,63%	81,82%	97,42%	81,68%	88,81%
26	20080815	98,03%	97,97%	84,77%	80,77%	98,84%	83,36%	90,05%
27	20080818	97,83%	98,05%	83,02%	79,65%	99,44%	82,80%	89,51%
28	20080819	93,19%	92,01%	78,99%	73,88%	98,52%	78,38%	85,14%
29	20080820	93,26%	92,91%	82,13%	76,47%	99,55%	78,58%	86,54%
30	20080821	93,55%	92,93%	85,09%	77,66%	99,82%	77,93%	87,25%
31	20080822	93,98%	93,54%	82,47%	76,52%	98,49%	76,07%	86,21%
32	20080825	89,32%	88,07%	83,83%	72,78%	99,19%	72,24%	83,57%
33	20080826	83,21%	82,46%	82,54%	72,28%	98,41%	70,17%	80,91%
34	20080827	83,97%	81,63%	81,96%	74,69%	99,57%	68,61%	81,11%
35	20080828	89,08%	84,46%	83,87%	80,13%	100,61%	69,81%	84,08%
36	20080829	85,73%	82,73%	81,81%	77,80%	100,04%	68,54%	82,18%
37	20080901	87,08%	83,31%	82,47%	78,38%	99,55%	70,32%	83,00%
38	20080902	91,26%	85,97%	79,24%	76,09%	99,62%	71,95%	83,49%
39	20080903	88,56%	83,21%	76,27%	73,50%	99,01%	69,98%	81,17%
40	20080904	84,02%	77,92%	71,60%	72,55%	98,83%	68,81%	78,36%
41	20080905	81,25%	74,19%	64,98%	72,19%	99,20%	68,21%	75,96%
42	20080908	85,26%	76,47%	63,70%	74,65%	100,25%	69,51%	77,54%
43	20080909	77,67%	66,67%	53,85%	68,23%	98,54%	65,43%	70,64%
44	20080910	73,19%	60,65%	53,85%	64,55%	97,40%	61,69%	67,46%
45	20080911	67,05%	55,14%	51,83%	64,58%	98,16%	61,09%	65,05%
46	20080912	71,10%	57,27%	55,21%	71,80%	97,96%	65,67%	68,84%
47	20080915	68,69%	53,26%	58,95%	66,54%	95,22%	63,32%	66,85%
48								
49								
50								

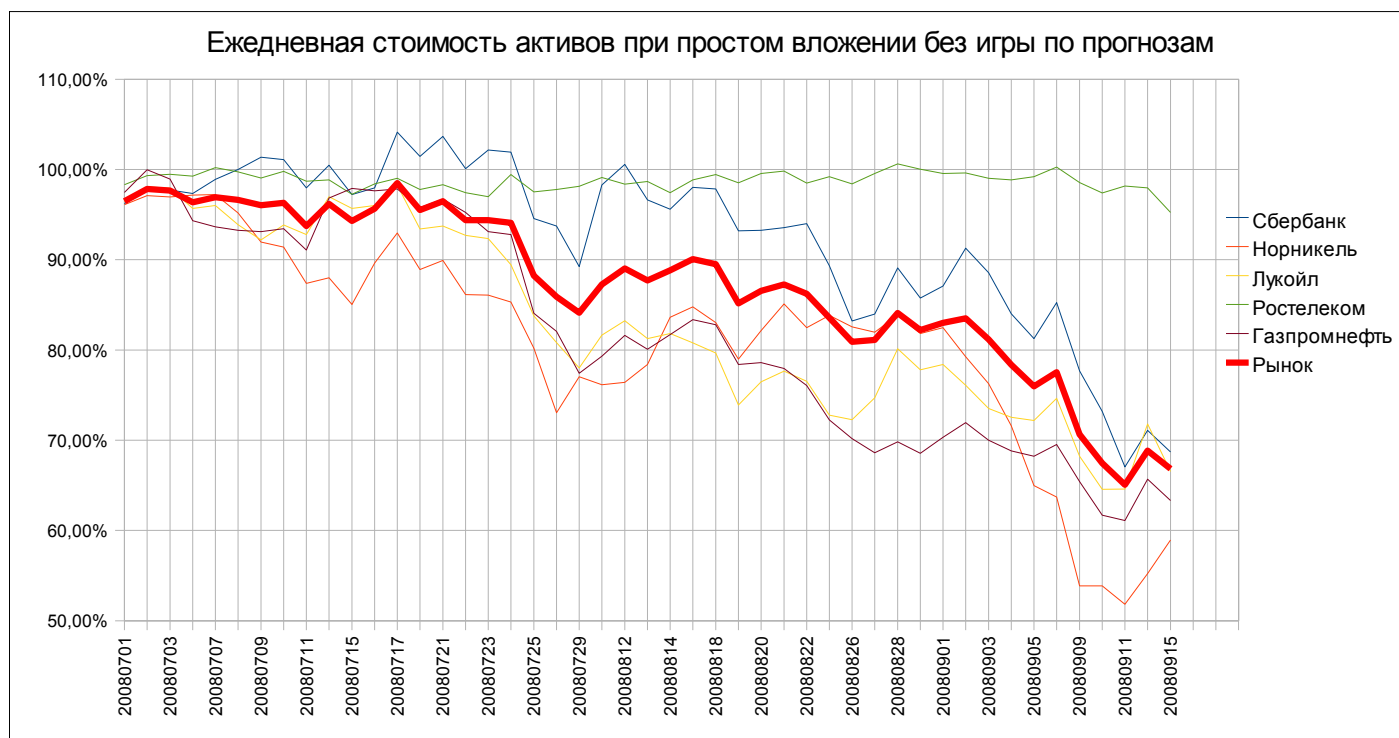
Здесь моделируем поведение курсов закрытия в процентном отношении к курсу закрытия начала тестового периода

Эта ситуация эквивалентна простому вложению средств в начале тестового периода без дальнейшей игры по рекомендациям.

В графе Рынок видим суммарное состояние портфеля



Для расчета годовой прибыльности берем средние относительные изменения и повторяем 250 дней, т.е. умножаем. У экономистов данная процедура кажется называется взятие сложнодисконтированного процента. В математике - это возведение в степень. Таким образом видим куда придем через год.

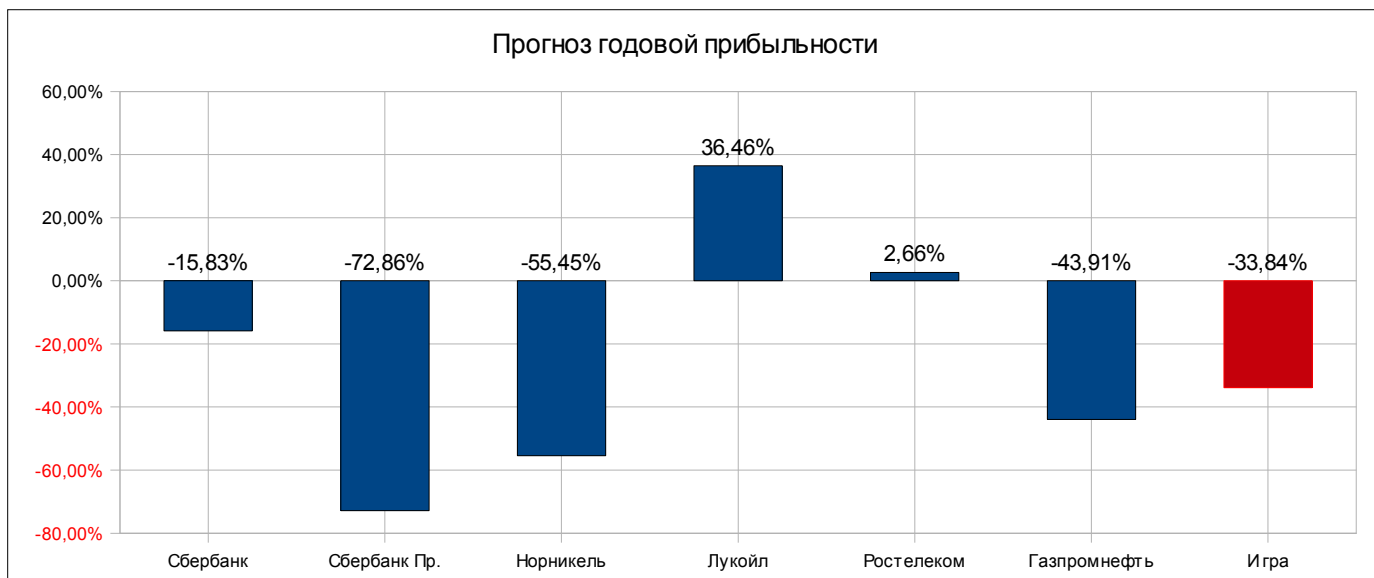


№ п/п	Дата	Сбербанк	Сбербанк Пр.	Норникель	Лукойл	Ростелеком	Газпромнефть	Игра
1	20080701	96,22%		96,10%	96,45%	98,31%	97,47%	96,91%
2	20080702	97,86%		97,10%	98,06%	99,33%	99,96%	98,46%
3	20080703	97,73%		96,93%	97,93%	99,45%	98,94%	98,20%
4	20080704	97,73%		96,93%	95,70%	99,45%	98,94%	97,75%
5	20080707	99,28%	100,00%	96,98%	96,00%	100,40%	98,21%	98,17%
6	20080708	100,37%	100,00%	94,95%	93,89%	99,93%	97,82%	97,51%
7	20080709	100,37%	100,00%	91,74%	93,89%	99,93%	97,65%	96,93%
8	20080710	100,11%	99,53%	91,74%	95,57%	100,68%	98,02%	97,29%
9	20080711	100,11%	99,53%	91,74%	95,57%	100,68%	98,02%	97,29%
10	20080714	102,68%	100,97%	92,38%	99,91%	100,84%	104,22%	99,84%
11	20080715	99,35%	97,55%	89,29%	98,57%	99,22%	105,34%	97,87%
12	20080716	99,35%	97,55%	89,29%	98,57%	99,22%	105,34%	97,87%
13	20080717	105,59%	101,99%	92,63%	100,88%	99,83%	105,58%	100,76%
14	20080718	102,86%	99,07%	92,63%	100,88%	98,60%	105,58%	99,64%
15	20080721	102,86%	99,07%	93,69%	100,88%	98,60%	105,58%	99,83%
16	20080722	102,86%	99,07%	93,69%	100,88%	98,60%	105,58%	99,83%
17	20080723	105,00%	100,21%	93,61%	100,51%	98,15%	103,22%	99,85%
18	20080724	105,00%	100,39%	93,61%	97,37%	100,61%	103,22%	99,77%
19	20080725	105,00%	100,39%	93,61%	97,37%	98,67%	103,22%	99,45%
20	20080728	104,09%	100,39%	85,26%	97,37%	98,95%	100,76%	97,48%
21	20080729	99,10%	100,39%	89,92%	97,37%	99,30%	100,76%	97,65%
22	20080811	109,13%	105,47%	88,87%	97,37%	100,31%	103,22%	100,49%
23	20080812	111,67%	105,47%	88,87%	97,37%	99,56%	103,22%	100,76%
24	20080813	111,67%	105,47%	88,87%	97,37%	99,56%	103,22%	100,76%
25	20080814	111,67%	105,47%	94,80%	98,04%	98,32%	105,30%	102,12%
26	20080815	111,67%	107,84%	94,80%	98,04%	99,74%	105,30%	102,75%
27	20080818	111,67%	107,84%	92,84%	98,04%	100,35%	105,30%	102,50%
28	20080819	111,67%	107,84%	88,34%	98,04%	99,43%	99,68%	100,60%
29	20080820	111,67%	108,90%	91,85%	98,04%	99,43%	99,94%	101,48%
30	20080821	112,01%	108,90%	91,85%	99,56%	99,43%	99,94%	101,79%
31	20080822	112,01%	108,90%	89,03%	98,09%	99,43%	99,94%	101,02%
32	20080825	106,46%	102,54%	89,03%	93,31%	100,14%	94,91%	97,66%
33	20080826	99,18%	96,00%	87,66%	92,67%	100,14%	92,18%	94,67%
34	20080827	100,08%	95,04%	87,04%	95,75%	100,14%	90,13%	94,72%
35	20080828	106,17%	95,04%	89,07%	102,72%	101,18%	91,72%	97,64%
36	20080829	106,17%	95,04%	86,88%	99,74%	100,61%	91,72%	96,68%
37	20080901	107,84%	95,04%	87,59%	100,48%	100,61%	91,72%	97,18%
38	20080902	113,02%	95,04%	87,59%	97,55%	100,61%	93,84%	97,86%
39	20080903	113,02%	95,04%	84,30%	97,55%	100,61%	91,27%	96,81%
40	20080904	107,22%	89,00%	79,14%	96,28%	100,42%	89,75%	93,46%
41	20080905	107,22%	89,00%	79,14%	95,80%	100,42%	89,75%	93,38%
42	20080908	112,50%	91,73%	79,14%	99,07%	101,49%	91,47%	95,62%
43	20080909	102,49%	91,73%	79,14%	99,07%	99,76%	91,47%	93,93%
44	20080910	96,58%	83,46%	79,14%	93,72%	99,76%	86,24%	89,87%
45	20080911	88,48%	75,87%	79,14%	93,78%	100,54%	85,41%	87,23%
46	20080912	93,82%	78,80%	84,30%	104,26%	100,33%	91,81%	92,31%
47	20080915	93,82%	78,80%	84,30%	104,26%	100,33%	88,52%	91,75%
48								
49								
50								

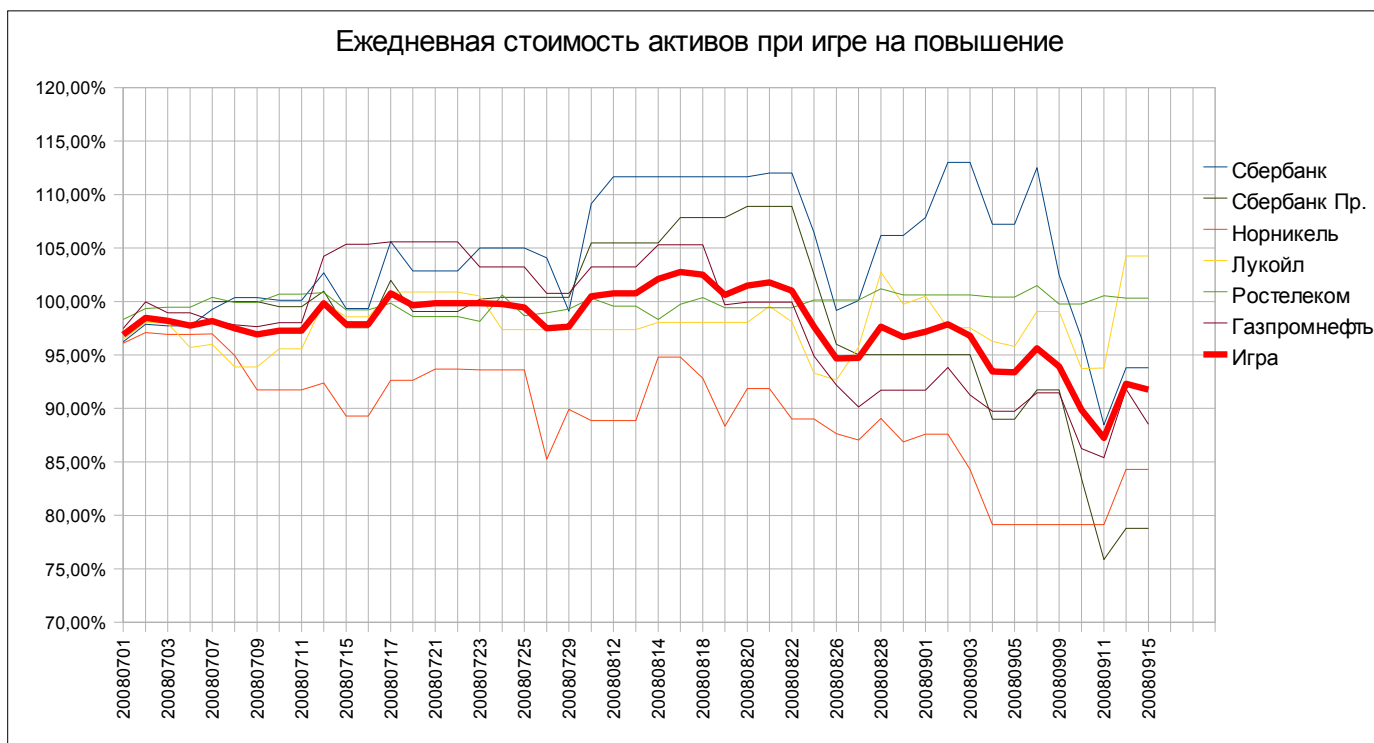
Здесь моделируем состояние активов при игре на повышение по всем тестовым дням исходя из результатов таблицы на листе «Доходность»

В графе Игра видим состояние портфеля в целом.

\* - Игра только на повышение



Для расчета годовой прибыльности берем среднюю доходность и повторяем ее 250 дней, т.е. умножаем. У экономистов данная процедура кажется называется взятие сложного дисконтированного процента. В математике - это возведение в степень. Таким образом видим куда придем через год.



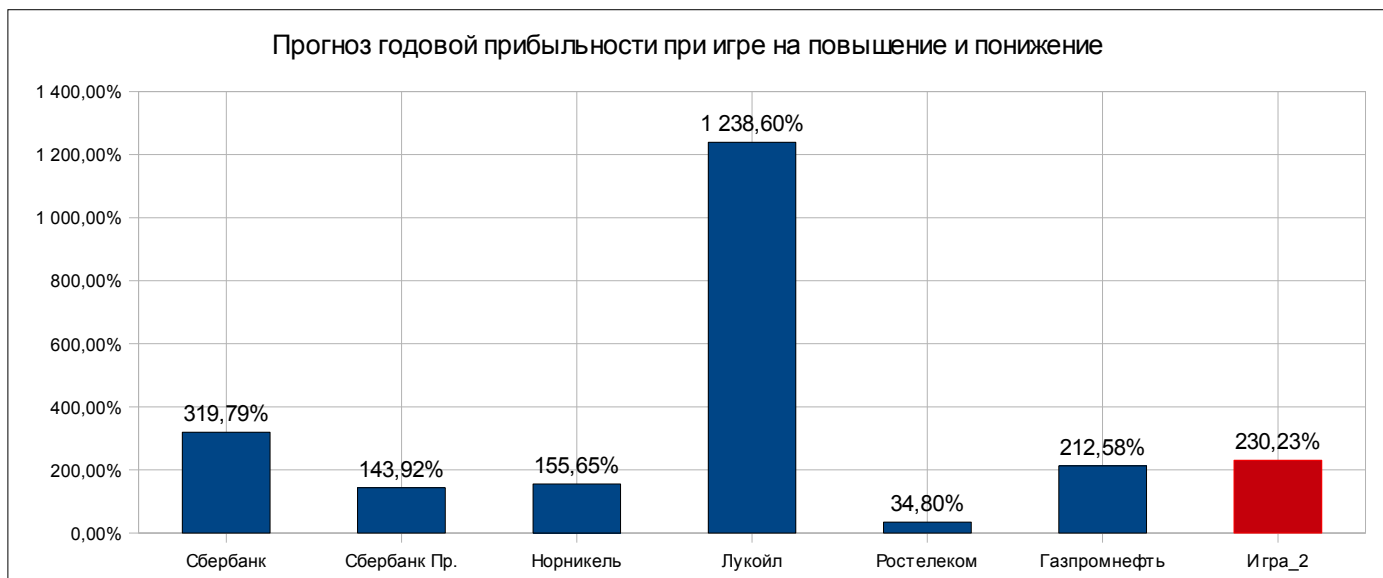
\* - Игра только на повышение

№ п/п	Дата	Сбербанк	Сбербанк Пр.	Норникель	Лукойл	Ростелеком	Газпромнефть	Игра_2
1	20080701	96,22%		96,10%	96,45%	98,31%	97,47%	96,91%
2	20080702	97,86%		97,10%	98,06%	99,33%	99,96%	98,46%
3	20080703	97,73%		96,93%	97,93%	99,45%	98,94%	98,20%
4	20080704	98,10%		96,71%	95,70%	99,65%	103,55%	98,74%
5	20080707	99,66%	100,00%	96,75%	96,00%	100,60%	102,79%	99,16%
6	20080708	100,76%	97,90%	94,73%	93,89%	100,12%	102,39%	98,14%
7	20080709	99,38%	96,81%	91,52%	95,59%	100,81%	102,21%	97,57%
8	20080710	99,11%	96,35%	92,08%	97,30%	101,57%	102,59%	98,02%
9	20080711	102,19%	99,91%	96,12%	98,40%	102,70%	105,19%	100,63%
10	20080714	104,81%	101,36%	96,80%	102,86%	102,86%	111,85%	103,27%
11	20080715	101,42%	97,93%	93,55%	101,50%	101,21%	113,05%	101,23%
12	20080716	100,63%	96,76%	88,52%	101,18%	100,01%	113,36%	99,78%
13	20080717	106,95%	101,16%	91,84%	103,54%	100,62%	113,61%	102,73%
14	20080718	104,18%	98,26%	95,85%	108,63%	99,38%	116,01%	103,54%
15	20080721	101,90%	97,26%	96,95%	108,28%	98,85%	114,87%	102,87%
16	20080722	105,41%	99,20%	101,04%	109,48%	99,74%	116,64%	105,13%
17	20080723	107,61%	100,34%	100,96%	109,07%	99,28%	114,03%	105,15%
18	20080724	107,88%	100,53%	101,84%	105,66%	101,77%	114,43%	105,33%
19	20080725	115,66%	107,04%	107,94%	112,37%	99,81%	125,19%	111,21%
20	20080728	114,65%	107,46%	98,30%	116,36%	100,10%	122,20%	109,74%
21	20080729	109,15%	111,99%	103,68%	120,38%	100,45%	129,12%	112,36%
22	20080811	120,20%	117,66%	102,47%	114,75%	101,46%	132,27%	114,76%
23	20080812	123,00%	111,21%	102,08%	112,54%	100,71%	128,40%	113,01%
24	20080813	127,80%	115,29%	99,45%	115,20%	100,43%	130,83%	114,70%
25	20080814	129,19%	114,60%	106,08%	115,99%	99,18%	133,46%	116,35%
26	20080815	125,90%	117,17%	104,64%	117,49%	100,61%	130,72%	116,16%
27	20080818	126,15%	117,09%	102,48%	119,12%	101,23%	131,61%	116,30%
28	20080819	132,14%	124,30%	97,51%	127,74%	100,29%	124,58%	117,66%
29	20080820	132,03%	125,52%	101,39%	123,26%	99,25%	124,90%	117,78%
30	20080821	132,43%	125,48%	97,74%	125,18%	98,98%	125,94%	117,54%
31	20080822	131,82%	124,67%	94,73%	123,33%	100,30%	128,95%	117,16%
32	20080825	125,28%	117,39%	93,17%	117,31%	101,02%	122,46%	112,94%
33	20080826	116,71%	109,91%	91,74%	116,51%	101,82%	118,95%	109,64%
34	20080827	117,78%	108,80%	91,09%	120,39%	100,62%	116,30%	109,48%
35	20080828	124,95%	105,03%	93,21%	129,15%	101,67%	118,34%	112,22%
36	20080829	129,64%	107,18%	90,93%	125,40%	101,09%	120,49%	112,54%
37	20080901	131,67%	106,43%	91,66%	126,33%	101,59%	117,37%	112,60%
38	20080902	138,00%	103,04%	95,25%	122,65%	101,51%	120,08%	113,51%
39	20080903	142,08%	106,34%	91,68%	126,82%	102,13%	116,80%	114,21%
40	20080904	134,80%	99,58%	86,07%	125,17%	101,94%	114,85%	110,26%
41	20080905	139,23%	104,36%	94,03%	124,55%	101,56%	115,86%	113,44%
42	20080908	146,09%	107,56%	95,87%	128,80%	102,64%	118,08%	116,54%
43	20080909	133,09%	121,35%	110,70%	139,87%	100,89%	125,02%	122,78%
44	20080910	125,41%	110,40%	110,70%	132,31%	102,06%	117,88%	117,72%
45	20080911	114,89%	100,36%	114,86%	132,39%	102,86%	116,73%	115,00%
46	20080912	121,83%	104,24%	122,35%	147,19%	102,64%	125,48%	121,68%
47	20080915	125,95%	111,54%	114,07%	157,99%	105,50%	120,98%	123,74%
48								
49								
50								

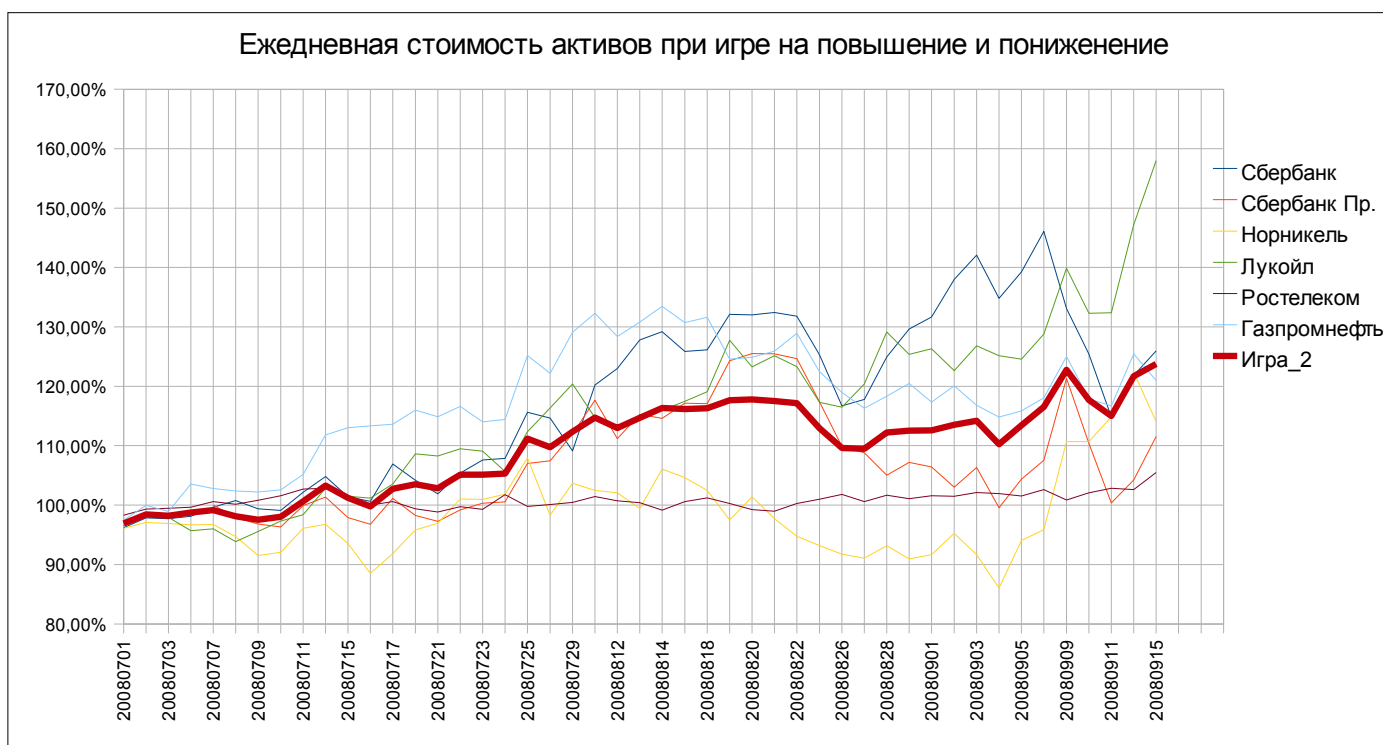
Здесь моделируем состояние активов при игре на повышение и понижение по всем тестовым дням исходя из результатов таблицы на листе «Доходность\_2»

В графе Игра\_2 видим состояние портфеля в целом.

\* - Игра на понижение и повышение



Для расчета годовой прибыльности берем среднюю доходность и повторяем ее 250 дней, т.е. умножаем. У экономистов данная процедура кажется называется взятие сложнодисконтированного процента. В математике - это возведение в степень. Таким образом видим куда придем через год.



\* - Игра на понижение и повышение

№ п/п	Дата	Сбербанк	Сбербанк Пр.	Норникель	Лукойл	Ростелеком	Газпромнефт	Отрыв
1	20080701	0,00%		0,00%	0,00%	0,00%	0,00%	+0,44%
2	20080702	0,00%		0,00%	0,00%	0,00%	0,00%	+0,62%
3	20080703	0,00%		0,00%	0,00%	0,00%	0,00%	+0,52%
4	20080704	+0,38%		-0,23%	0,00%	+0,20%	+4,62%	+1,39%
5	20080707	+0,38%		-0,23%	0,00%	+0,20%	+4,58%	+1,24%
6	20080708	+0,39%	-2,10%	-0,22%	0,00%	+0,20%	+4,57%	+0,89%
7	20080709	-0,99%	-3,24%	-0,22%	+1,70%	+0,88%	+4,56%	+0,89%
8	20080710	-0,98%	-3,22%	+0,34%	+1,73%	+0,88%	+4,57%	+0,99%
9	20080711	+2,15%	+0,57%	+4,36%	+2,79%	+1,99%	+6,94%	+3,55%
10	20080714	+2,21%	+0,58%	+4,39%	+2,92%	+2,00%	+7,38%	+3,64%
11	20080715	+2,14%	+0,56%	+4,24%	+2,88%	+1,97%	+7,46%	+3,57%
12	20080716	+1,38%	-0,60%	-0,33%	+2,58%	+0,81%	+7,73%	+2,23%
13	20080717	+1,47%	-0,62%	-0,34%	+2,64%	+0,82%	+7,74%	+2,29%
14	20080718	+1,43%	-0,61%	+3,72%	+7,47%	+0,81%	+9,81%	+4,14%
15	20080721	-0,79%	-1,62%	+3,76%	+7,17%	+0,29%	+8,87%	+3,34%
16	20080722	+2,78%	+0,39%	+7,56%	+8,20%	+1,17%	+10,36%	+5,46%
17	20080723	+2,84%	+0,39%	+7,55%	+8,17%	+1,16%	+10,12%	+5,46%
18	20080724	+3,09%	+0,39%	+8,30%	+7,91%	+1,19%	+10,45%	+5,69%
19	20080725	+10,44%	+6,87%	+13,41%	+13,59%	+1,17%	+19,17%	+11,23%
20	20080728	+10,35%	+7,24%	+12,21%	+16,57%	+1,17%	+18,71%	+11,58%
21	20080729	+9,85%	+11,17%	+12,88%	+19,36%	+1,17%	+23,35%	+13,51%
22	20080811	+10,85%	+11,73%	+12,73%	+15,71%	+1,19%	+23,93%	+13,25%
23	20080812	+11,10%	+6,59%	+12,44%	+14,14%	+1,18%	+21,61%	+11,73%
24	20080813	+15,03%	+10,23%	+10,47%	+16,10%	+0,90%	+23,15%	+13,06%
25	20080814	+16,08%	+9,65%	+11,17%	+16,22%	+0,89%	+23,62%	+13,31%
26	20080815	+13,64%	+9,87%	+10,03%	+17,27%	+0,91%	+21,94%	+12,70%
27	20080818	+13,84%	+9,79%	+9,83%	+18,39%	+0,91%	+22,50%	+12,99%
28	20080819	+18,48%	+15,83%	+9,35%	+24,16%	+0,90%	+21,30%	+15,46%
29	20080820	+18,41%	+15,99%	+9,72%	+21,57%	-0,12%	+21,35%	+14,94%
30	20080821	+18,46%	+15,96%	+6,76%	+21,90%	-0,39%	+22,01%	+14,54%
31	20080822	+18,03%	+15,36%	+6,56%	+21,58%	+0,94%	+23,87%	+14,81%
32	20080825	+17,14%	+14,47%	+5,20%	+20,52%	+0,95%	+22,67%	+14,08%
33	20080826	+15,96%	+13,54%	+5,12%	+20,38%	+1,73%	+22,02%	+13,76%
34	20080827	+16,11%	+13,41%	+5,08%	+21,06%	+0,57%	+21,53%	+13,61%
35	20080828	+17,09%	+10,58%	+5,20%	+22,60%	+0,58%	+21,91%	+13,56%
36	20080829	+20,44%	+12,30%	+5,07%	+21,94%	+0,57%	+23,17%	+14,50%
37	20080901	+20,76%	+11,73%	+5,11%	+22,10%	+1,07%	+21,40%	+14,19%
38	20080902	+21,75%	+9,07%	+8,34%	+21,46%	+0,99%	+21,89%	+14,38%
39	20080903	+24,46%	+11,83%	+8,03%	+24,05%	+1,60%	+21,29%	+15,64%
40	20080904	+23,20%	+11,08%	+7,54%	+23,74%	+1,59%	+20,94%	+15,10%
41	20080905	+25,97%	+14,81%	+14,16%	+23,62%	+1,22%	+21,54%	+17,41%
42	20080908	+27,25%	+15,27%	+15,44%	+24,42%	+1,24%	+21,95%	+18,08%
43	20080909	+24,82%	+25,07%	+25,29%	+30,84%	+1,22%	+26,04%	+23,29%
44	20080910	+23,39%	+22,80%	+25,29%	+29,17%	+2,36%	+24,55%	+22,42%
45	20080911	+21,43%	+20,73%	+27,31%	+29,19%	+2,38%	+24,32%	+22,18%
46	20080912	+22,72%	+21,53%	+29,09%	+32,45%	+2,37%	+26,14%	+23,47%
47	20080915	+25,13%	+25,54%	+25,36%	+37,72%	+5,10%	+25,20%	+24,91%
48								
49								
50								

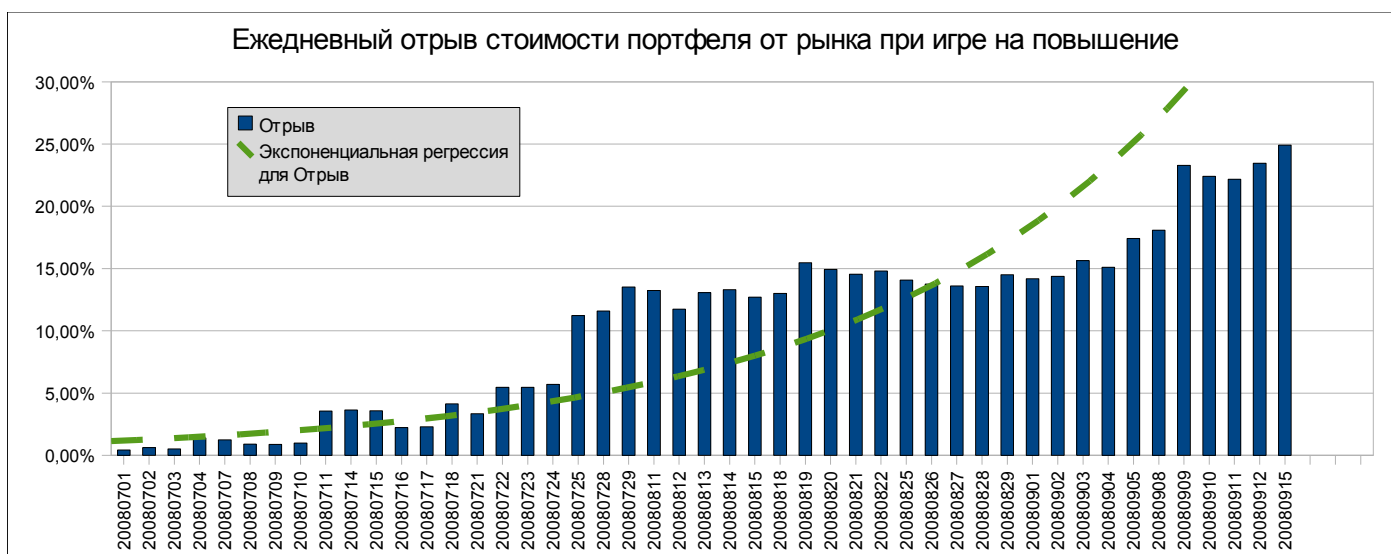
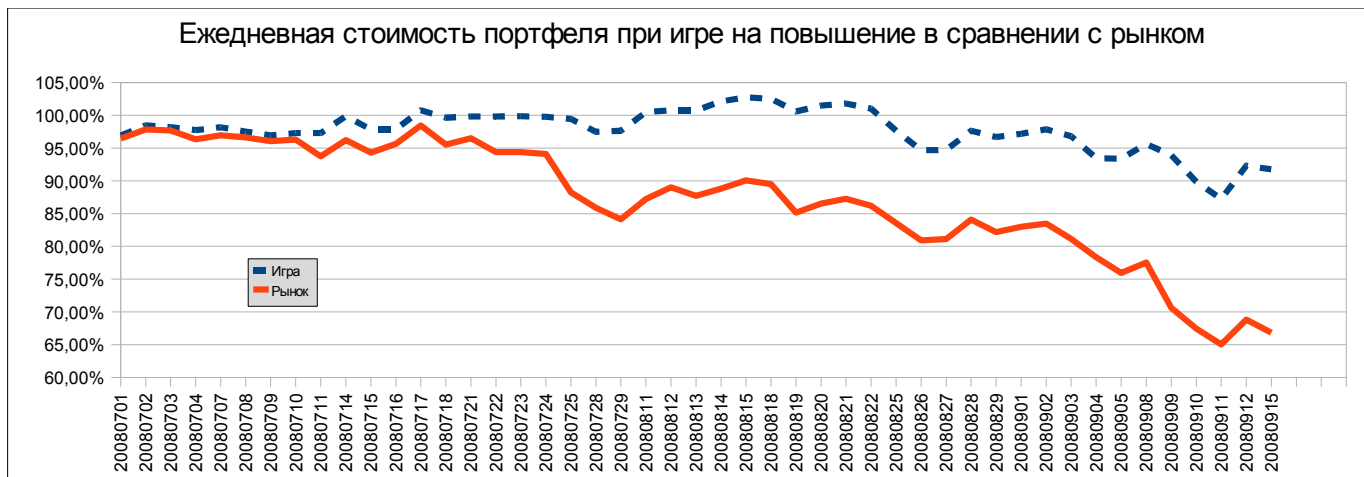
Под отрывом понимаем разницу между хвостами графиков Игра и Рынок с соответствующими страниц отчета выраженную в процентах.

	Сбербанк	Сбербанк Пр.	Норникель	Лукойл	Ростелеком	Газпромнефт	Отрыв
Последний отрыв	+25,13%	+15,27%	+25,36%	+37,72%	+5,10%	+25,20%	+24,91%

\* - Игра только на повышение

Годовая прибыльность рынка: **-87,06%**

Годовая прибыльность игры: **-33,84%**



\* - Игра только на повышение

№ п/п	Дата	Сбербанк	Сбербанк Пр.	Норникель	Лукойл	Ростелеком	Газпромнефть	Отрыв
1	20080701	0,00%		0,00%	0,00%	0,00%	0,00%	+0,44%
2	20080702	0,00%		0,00%	0,00%	0,00%	0,00%	+0,62%
3	20080703	0,00%		0,00%	0,00%	0,00%	0,00%	+0,52%
4	20080704	+0,75%		-0,46%	0,00%	+0,39%	+9,24%	+2,37%
5	20080707	+0,77%		-0,46%	0,00%	+0,40%	+9,17%	+2,23%
6	20080708	+0,77%	-4,21%	-0,45%	0,00%	+0,40%	+9,13%	+1,53%
7	20080709	-1,98%	-6,43%	-0,43%	+3,40%	+1,76%	+9,12%	+1,52%
8	20080710	-1,98%	-6,40%	+0,68%	+3,46%	+1,77%	+9,15%	+1,72%
9	20080711	+4,23%	+0,95%	+8,74%	+5,62%	+4,01%	+14,12%	+6,89%
10	20080714	+4,34%	+0,96%	+8,80%	+5,88%	+4,02%	+15,01%	+7,07%
11	20080715	+4,20%	+0,93%	+8,51%	+5,80%	+3,95%	+15,17%	+6,93%
12	20080716	+2,66%	-1,39%	-1,09%	+5,18%	+1,60%	+15,74%	+4,14%
13	20080717	+2,83%	-1,45%	-1,14%	+5,30%	+1,61%	+15,78%	+4,26%
14	20080718	+2,76%	-1,41%	+6,94%	+15,22%	+1,59%	+20,24%	+8,04%
15	20080721	-1,75%	-3,43%	+7,02%	+14,57%	+0,54%	+18,16%	+6,38%
16	20080722	+5,33%	+0,52%	+14,91%	+16,79%	+2,30%	+21,42%	+10,76%
17	20080723	+5,44%	+0,53%	+14,89%	+16,73%	+2,29%	+20,94%	+10,76%
18	20080724	+5,96%	+0,53%	+16,53%	+16,21%	+2,35%	+21,66%	+11,25%
19	20080725	+21,09%	+13,51%	+27,74%	+28,60%	+2,31%	+41,13%	+22,98%
20	20080728	+20,91%	+14,30%	+25,26%	+35,55%	+2,31%	+40,15%	+23,84%
21	20080729	+19,91%	+22,77%	+26,64%	+42,38%	+2,32%	+51,71%	+28,23%
22	20080811	+21,92%	+23,92%	+26,33%	+33,10%	+2,34%	+52,98%	+27,52%
23	20080812	+22,43%	+12,33%	+25,65%	+29,32%	+2,33%	+46,79%	+23,98%
24	20080813	+31,17%	+20,05%	+21,05%	+33,94%	+1,77%	+50,76%	+27,01%
25	20080814	+33,59%	+18,78%	+22,45%	+34,17%	+1,75%	+51,78%	+27,53%
26	20080815	+27,87%	+19,20%	+19,87%	+36,73%	+1,78%	+47,36%	+26,11%
27	20080818	+28,31%	+19,04%	+19,46%	+39,47%	+1,79%	+48,81%	+26,79%
28	20080819	+38,95%	+32,29%	+18,52%	+53,86%	+1,77%	+46,20%	+32,52%
29	20080820	+38,77%	+32,61%	+19,26%	+46,79%	-0,29%	+46,32%	+31,24%
30	20080821	+38,88%	+32,55%	+12,65%	+47,52%	-0,84%	+48,01%	+30,29%
31	20080822	+37,84%	+31,13%	+12,26%	+46,81%	+1,81%	+52,88%	+30,95%
32	20080825	+35,96%	+29,32%	+9,34%	+44,53%	+1,83%	+50,22%	+29,36%
33	20080826	+33,50%	+27,45%	+9,20%	+44,22%	+3,41%	+48,78%	+28,73%
34	20080827	+33,81%	+27,17%	+9,13%	+45,70%	+1,05%	+47,70%	+28,37%
35	20080828	+35,87%	+20,56%	+9,35%	+49,02%	+1,06%	+48,53%	+28,14%
36	20080829	+43,90%	+24,44%	+9,12%	+47,60%	+1,05%	+51,95%	+30,36%
37	20080901	+44,59%	+23,12%	+9,19%	+47,95%	+2,04%	+47,05%	+29,60%
38	20080902	+46,73%	+17,07%	+16,01%	+46,56%	+1,89%	+48,13%	+30,02%
39	20080903	+53,53%	+23,13%	+15,41%	+53,32%	+3,12%	+46,82%	+33,04%
40	20080904	+50,78%	+21,66%	+14,47%	+52,63%	+3,11%	+46,04%	+31,90%
41	20080905	+57,98%	+30,17%	+29,05%	+52,37%	+2,36%	+47,65%	+37,48%
42	20080908	+60,83%	+31,10%	+32,17%	+54,15%	+2,39%	+48,56%	+39,00%
43	20080909	+55,42%	+54,68%	+56,85%	+71,64%	+2,35%	+59,59%	+52,14%
44	20080910	+52,22%	+49,75%	+56,85%	+67,77%	+4,66%	+56,19%	+50,26%
45	20080911	+47,84%	+45,22%	+63,03%	+67,81%	+4,69%	+55,64%	+49,95%
46	20080912	+50,73%	+46,97%	+67,14%	+75,39%	+4,68%	+59,81%	+52,85%
47	20080915	+57,26%	+58,28%	+55,12%	+91,45%	+10,28%	+57,67%	+56,89%
48								
49								
50								

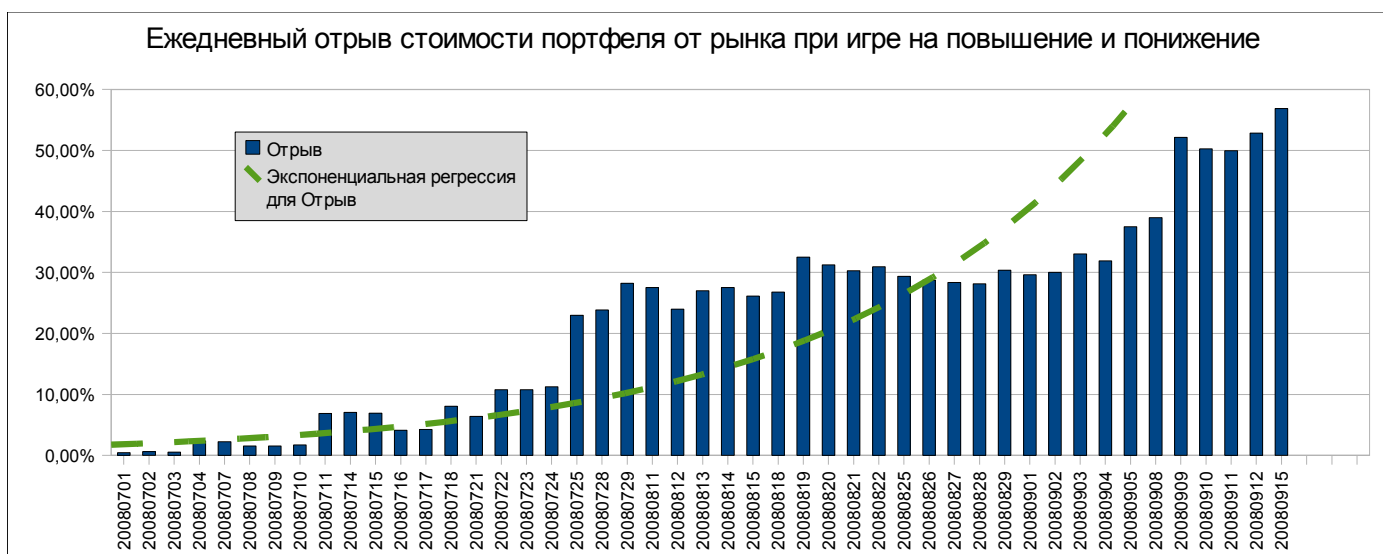
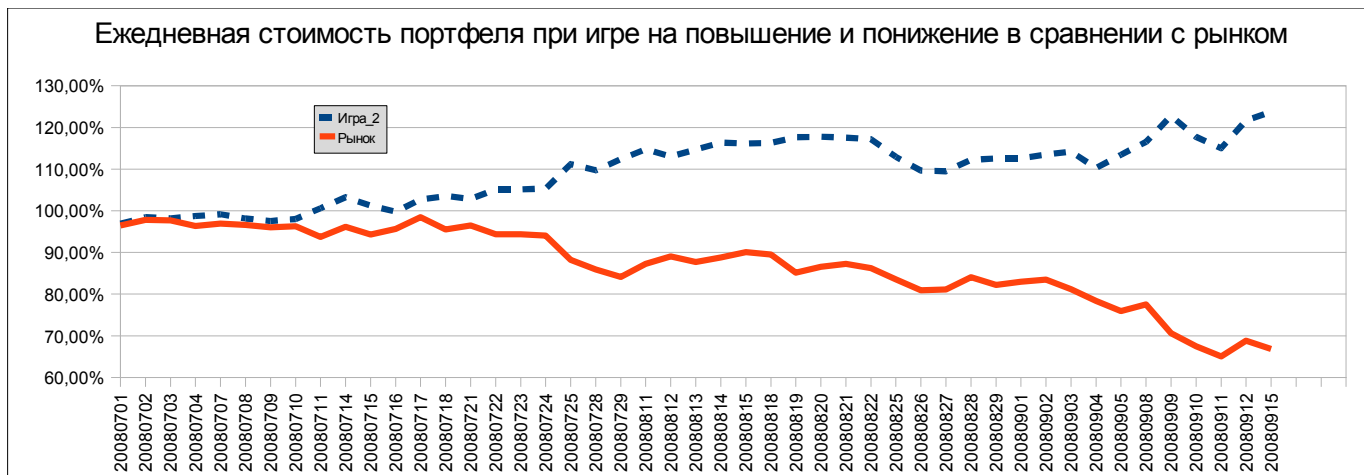
Под отрывом понимаем разницу между хвостами графиков Игра\_2 и Рынок с соответствующих страниц отчета выраженную в процентах.

	Сбербанк	Сбербанк Пр.	Норникель	Лукойл	Ростелеком	Газпромнефть	Отрыв
Последний отрыв	+57,26%	+31,10%	+55,12%	+91,45%	+10,28%	+57,67%	+56,89%

\* - Игра на понижение и повышение

Годовая прибыльность рынка: **-87,06%**

Годовая прибыльность игры: **+230,23%**



\* - Игра на понижение и повышение

